



Datenblätter für VDO modulcockpit II

Data Sheets For VDO modulcockpit II

Produkt Product	Doku-Nr. Documentation No.	Seiten Pages
Kombi-Instrumente, 2er-Gruppe, vertikal 2 Unit Instrument Modules, Vertical	TU00-0740-5104620 0703	1 - 3
Kombi-Instrumente, 2er-Gruppe, horizontal 2 Unit Instrument Modules, Horizontal	TU00-0740-5204620 0703	1 - 2
Kombi-Instrumente, 4er-Gruppe 4 Unit Instrument Modules	TU00-0740-5304620 0703	1 - 2
Einzelsysteme Single Instrument Modules	TU00-0740-5404620 0703	1 - 3
Symbolscheiben Indicating Symbols	TU00-0740-5504620 0703	1 - 5
Geräteübersicht Kombi-Instrumente (festgelegte Instrumente) Instruments Survey 2/4 Unit Instrument Modules (Preselected Instrumentation)	TU00-0740-5604620 0703	1 - 5
Elektronische Drehzahlmesser mit Betriebsstundenzähler Electronic Tachometers With Operating Hours Counter	TU00-0740-5904620 0703	1 - 3
Elektronische Tachometer Electronic Speedometers	TU00-0740-6004620 0703	1 - 3

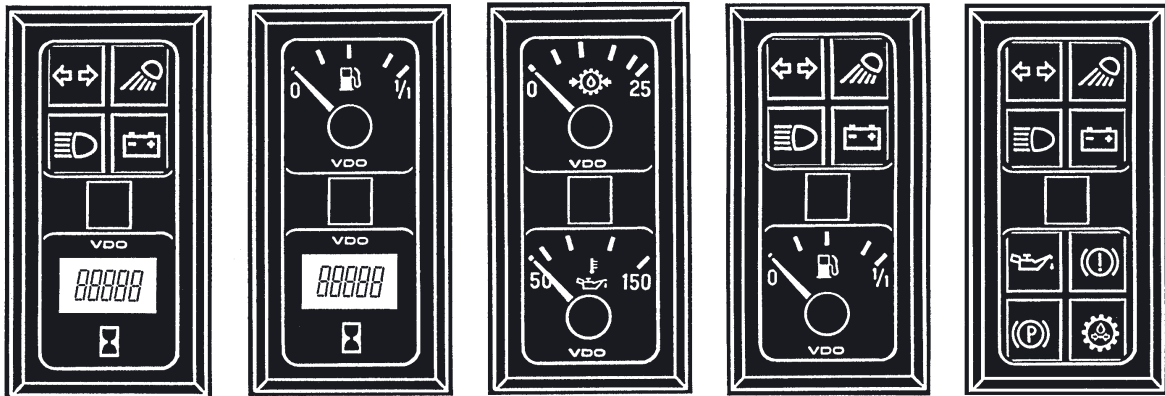
Datenblätter für VDO modulcockpit II

Data Sheets For VDO modulcockpit II

Geräteübersicht / Instruments Survey

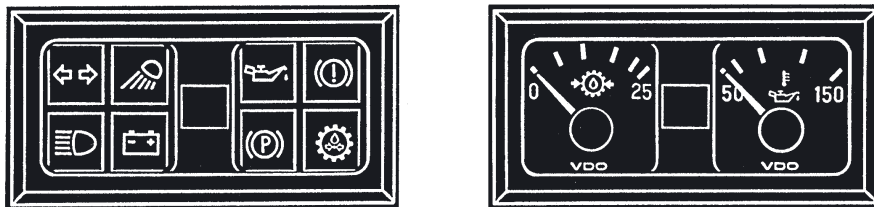
(TU00-...) = Doku-Nr./Documentation No.

Kombi-Instrumente, 2er-Gruppe, vertikal
2 Unit Instrument Modules, Vertical



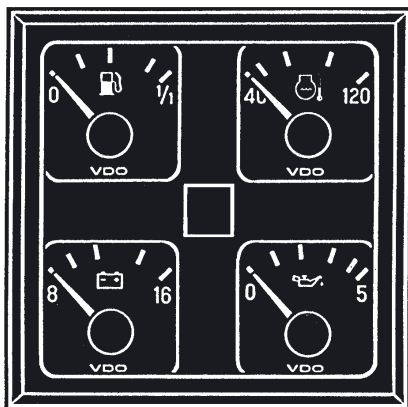
(TU00-0740-5104620, TU00-0740-5404620, TU00-0740-5504620, TU00-0740-5604620)

Kombi-Instrumente, 2er-Gruppe, horizontal
2 Unit Instrument Modules, Horizontal



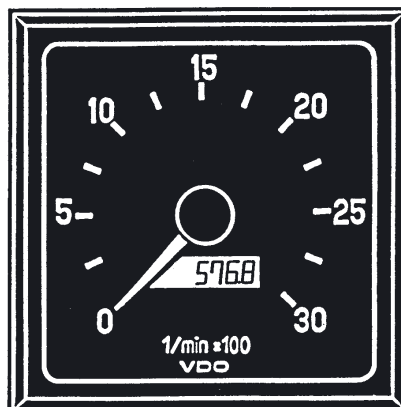
(TU00-0740-5204620, TU00-0740-5404620, TU00-0740-5504620, TU00-0740-5604620)

Kombi-Instrumente, 4er-Gruppe
4 Unit Instrument Modules



(TU00-0740-5304620,
TU00-0740-5404620,
TU00-0740-5604620)

Elektronische Drehzahlmesser mit
Betriebsstundenzähler
Electronic Tachometers With
Operating Hours Counter



(TU00-0740-5904620)

Elektronische Tachometer
Electronic Speedometers



(TU00-0740-6004620)

**Kombi-Instrumente, 2er-Gruppe, vertikal
VDO modulcockpit II**

Beschreibung:

**Modularer Aufbau mit folgenden
Kombinationsmöglichkeiten**

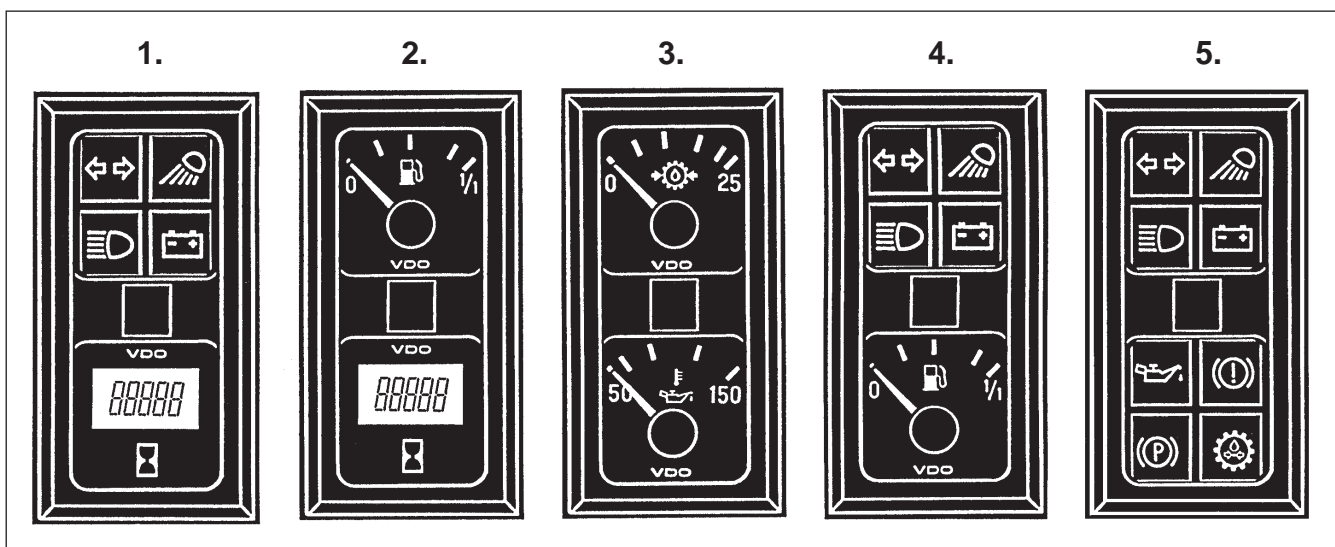
1. Kontrollleuchten + Betriebsstundenzähler
2. Einzelsystem + Betriebsstundenzähler
3. Einzelsystem + Einzelsystem
4. Kontrollleuchten + Einzelsystem
5. Kontrollleuchten + Kontrollleuchten

**2 Unit Instrument Modules, Vertical
VDO modulcockpit II**

Description:

**Modular design with following possibilities of
assembling:**

1. warning-lights + operating hours counter
2. single instrument module + operating hours counter
3. single instrument module + single instrument module
4. warning-lights + single instrument module
5. warning-lights + warning-lights



Anstelle eines Einzelsystems kann auch ein Blinddeckel verwendet werden.

Instead of a single instrument module a blind cover can be used.

Ausführung:

Gehäuse und Frontrahmen: schwarz
 Deckglas: reflexionsgemindert
 Bügel: verzinkt und chromatiert
 Durchlichtbeleuchtung

Einzelsysteme:
 Zifferblatt-Grund: tiefschwarz
 Zifferblatt-Aufdruck: weiß, bei Innenbeleuchtung grün durchscheinend
 Zeigerkappe: tiefschwarz
 Zeigerfahne: leucht-feuerrot
 Kontrollleuchten: Symbol weiß, bei Warnung Farbfeld beleuchtet.

Betriebsstundenzähler:
 Anzeigart: 5stellige 7 Segment-Flüssigkeitsanzeige
 Anzeigebereich: 0000.1 bis 9999.9 in 0,1 Std.-Schritten (6 Min.) zählend.
 Aktivanzeige durch blinkenden Punkt.

Design:

Housing and frame: black
 Lens: antiglare treated
 Brackets: zinc-plated and chromatiert
 Backlighting

Single instrument modules:
 Dial face: deep-black
 Dial imprint: white, by illumination green translucent
 Pointer cap: deep-black
 Pointer arm: fluorescent flaming red
 Warning-lights: symbol white, in warning mode colour field illuminated

Operating hours counter:
 Display: 5digit 7 segments LCD type
 Display range: 0.1 hour (6 min.) increment for display range 0000.1 to 9999.9 hours.
 Activ, when dot is blinking.

Kombi-Instrumente, 2er-Gruppe, vertikal 2 Unit Instrument Modules, Vertical VDO modulcockpit II VDO modulcockpit II

Technische Daten:

Nennspannung:	12V oder 24V
Betriebstemperatur:	- 25°C bis + 70°C
Schutzart:	IP52 DIN 40050 von vorne
Nennlage:	NL 0 bis NL 90, DIN 16257
Beleuchtung:	Sockellampen 12V 1,2W oder 24V 1,2W
Einbauöffnung:	46,5 x 96,5mm

Technical Data:

Rated voltage:	12V or 24V
Operating temperature:	- 25°C to + 70°C
Protection:	IP52 DIN 40050 from the front
Nominal position:	NL 0 to NL 90, DIN 16257
Illumination:	Base bulbs 12V 1.2W or 24V 1.2W
Mounting hole:	46.5 x 96.5mm

Abmaße (mm), Steckerbelegung:

Dimensions (mm), Pin Assignment:

1.

Stecker B

- 1 Kl. 61+ (Pos. II)
- 2 Kl. 15+
- 3 Kl. 31- (Masse)
- 4 Kl. 58+ (Bel.)

Stecker A

- 1 Kl. 31- (Masse Pos. 3)
- 2 Kl. 58+ (Bel. Pos. 3)
- 3 Kl. 31- (Masse Pos. 1)
- 4 Kl. 58+ (Bel. Pos. 1)
- 5 Kl. 31- (Masse Pos. 2)
- 6 Kl. 58+ (Bel. Pos. 2)
- 7 Kl. 31- (Masse Pos. 4)
- 8 Kl. 58+ (Bel. Pos. 4)

Connector B

- 1 Term. 61+ (pos. II)
- 2 Term. 15+
- 3 Term. 31- (ground)
- 4 Term. 58+ (ill.)

2.

Stecker B

- 1 Kl. 61+ (Pos. II)
- 2 Kl. 15+
- 3 Kl. 31- (Masse)
- 4 Kl. 58+ (Bel.)

Stecker A

- 1 Kl. 58+ (Beleuchtung)
- 2 Kl. 15+
- 3 Kl. 31- (Masse)
- 4 Geber (Pos. I) ▼
- 5 Kl. 61+ (Pos. II)

Connector A

- 1 Term. 58+ (illumination)
- 2 Term. 15+
- 3 Term. 31- (ground)
- 4 Sensor (pos. I) ▼
- 5 Term. 61+ (pos. II)

▼ Bei Einbau eines Voltmeters darf der Geber-Pin nicht angesteuert werden.
If a voltmeter is installed, the sensor pin may not be energized.

Kombi-Instrumente, 2er-Gruppe, vertikal
VDO modulcockpit II

2 Unit Instrument Modules, Vertical
VDO modulcockpit II

Abmaße (mm), Steckerbelegung:

Dimensions (mm), Pin Assignment:

3.

1 Kl. 58+ (Beleuchtung)
2 Geber (Pos. I) ▼
3 Kl. 31- (Masse)
4 Geber (Pos. II) ▼
5 Kl. 15+

1 Term. 58+ (illumination)
2 Sensor (pos. I) ▼
3 Term. 31- (ground)
4 Sensor (pos. II) ▼
5 Term. 15+

▼ Bei Einbau eines Voltmeters darf der Geber-Pin nicht angesteuert werden.
If a voltmeter is installed, the sensor pin may not be energized.

3.1 Nur für / only for **110-008-981-021 = A2C60001156 = A2C60000632**

1 Kl. 58+ (Beleuchtung)
2 Kl. 15+
3 Kl. 31- (Masse)
4 Geber (Pos. I) ▼
5 Geber (Pos. II) ▼

1 Term. 58+ (illumination)
2 Term. 15+
3 Term. 31- (ground)
4 Sensor (pos. I) ▼
5 Sensor (pos. II) ▼

▼ Bei Einbau eines Voltmeters darf der Geber-Pin nicht angesteuert werden.
If a voltmeter is installed, the sensor pin may not be energized.

4.

Stecker B
1 Kl. 58+ (Bel.)
2 Kl. 15+
3 Kl. 31- (Masse)
4 Geber (Pos. II) ▼

Connector B
1 Term. 58+ (illumination)
2 Term. 15+
3 Term. 31- (ground)
4 Sensor (pos. II) ▼

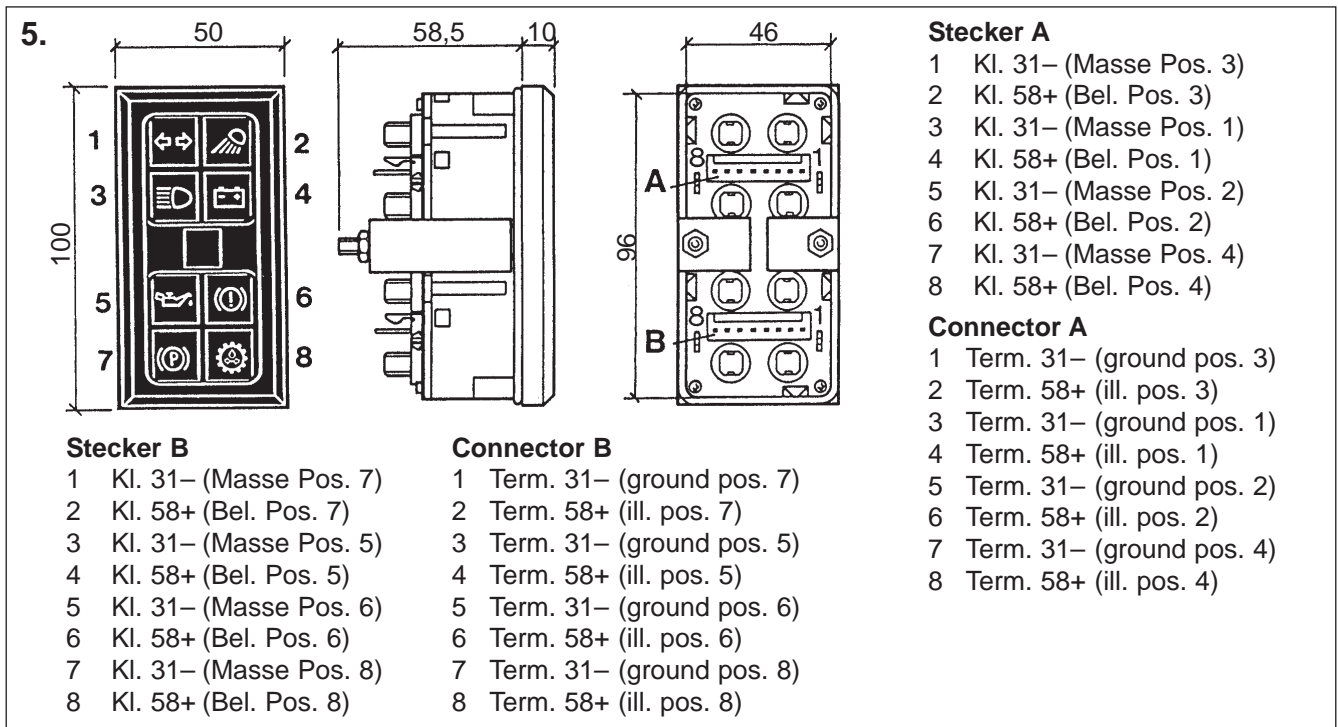
Stecker A
1 Kl. 31- (Masse Pos. 3)
2 Kl. 58+ (Bel. Pos. 3)
3 Kl. 31- (Masse Pos. 1)
4 Kl. 58+ (Bel. Pos. 1)
5 Kl. 31- (Masse Pos. 2)
6 Kl. 58+ (Bel. Pos. 2)
7 Kl. 31- (Masse Pos. 4)
8 Kl. 58+ (Bel. Pos. 4)

Connector A
1 Term. 31- (ground pos. 3)
2 Term. 58+ (ill. pos. 3)
3 Term. 31- (ground pos. 1)
4 Term. 58+ (ill. pos. 1)
5 Term. 31- (ground pos. 2)
6 Term. 58+ (ill. pos. 2)
7 Term. 31- (ground pos. 4)
8 Term. 58+ (ill. pos. 4)

Kombi-Instrumente, 2er-Gruppe, vertikal 2 Unit Instrument Modules, Vertical
VDO modulcockpit II **VDO modulcockpit II**

Abmaße (mm), Steckerbelegung:

Dimensions (mm), Pin Assignment:



Kombi-Instrumente, 2er-Gruppe, horizontal

VDO modulcockpit II

Beschreibung:

Modularer Aufbau mit folgenden Kombinationsmöglichkeiten

1. Kontrollleuchten + Kontrollleuchten
2. Einzelsystem + Einzelsystem

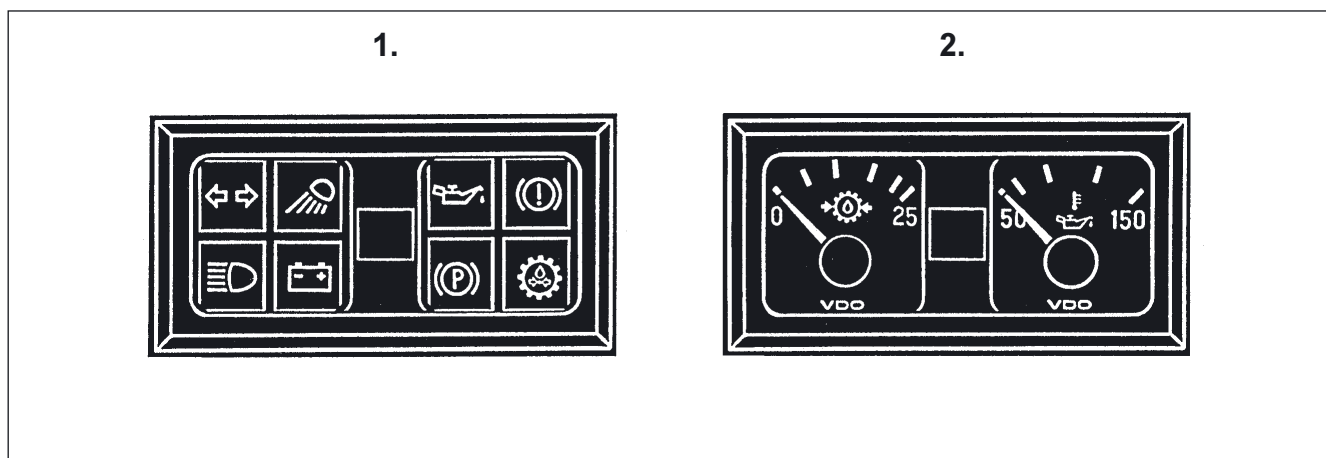
2 Unit Instrument Modules, Horizontal

VDO modulcockpit II

Description:

Modular design with following possibilities of assembling:

1. warning-lights + warning-lights
2. single instrument module + single instrument module



Anstelle eines Einzelsystems kann auch ein Blinddeckel verwendet werden.

Ausführung:

Gehäuse und Frontrahmen: schwarz
Deckglas: reflexionsgemindert
Bügel: verzinkt und chromatiert

Durchlichtbeleuchtung

Einzelsysteme:

Zifferblatt-Grund: tiefschwarz
Zifferblatt-Aufdruck: weiß, bei Innenbeleuchtung grün durchscheinend

Zeigerkappe: tiefschwarz
Zeigerfahne: leucht-feuerrot

Kontrollleuchten: Symbol weiß, bei Warnung Farbfeld beleuchtet.

Instead of a single instrument module a blind cover can be used.

Design:

Housing and frame: black
Lens: antiglare treated
Brackets: zinc-plated and chromatiert

Backlighting

Single instrument modules:

Dial face: deep-black
Dial imprint: white, by illumination green translucent

Pointer cap: deep-black
Pointer arm: fluorescent flaming red

Warning-lights: symbol white, in warning mode colour field illuminated.

Kombi-Instrumente, 2er-Gruppe, horizontal 2 Unit Instrument Modules, Horizontal VDO modulcockpit II

Technische Daten:

Nennspannung: 12V oder 24V
 Betriebstemperatur: - 25°C bis + 70°C
 Schutzart: IP52 DIN 40050 von vorne
 Nennlage: NL 0 bis NL 90, DIN 16257
 Beleuchtung: Sockellampen
 12V 1,2W oder 24V 1,2W
 Einbauöffnung: 46,5 x 96,5mm

Technical Data:

Rated voltage: 12V or 24V
 Operating temperature: - 25°C to + 70°C
 Protection: IP52 DIN 40050 from the front
 Nominal position: NL 0 to NL 90, DIN 16257
 Illumination: Base bulbs
 12V 1.2W or 24V 1.2W
 Mounting hole: 46.5 x 96.5mm

Abmaße (mm), Steckerbelegung:

Dimensions (mm), Pin Assignment:

1.

		A	B
1	Kl. 31- (Masse)	Pos. 3	Pos. 7
2	Kl. 58+ (Beleuchtung)	Pos. 3	Pos. 7
3	Kl. 31- (Masse)	Pos. 1	Pos. 5
4	Kl. 58+ (Beleuchtung)	Pos. 1	Pos. 5
5	Kl. 31- (Masse)	Pos. 2	Pos. 6
6	Kl. 58+ (Beleuchtung)	Pos. 2	Pos. 6
7	Kl. 31- (Masse)	Pos. 4	Pos. 8
8	Kl. 58+ (Beleuchtung)	Pos. 4	Pos. 8
1	Terminal 31- (ground)	Pos. 3	Pos. 7
2	Terminal 58+ (illumination)	Pos. 3	Pos. 7
3	Terminal 31- (ground)	Pos. 1	Pos. 5
4	Terminal 58+ (illumination)	Pos. 1	Pos. 5
5	Terminal 31- (ground)	Pos. 2	Pos. 6
6	Terminal 58+ (illumination)	Pos. 2	Pos. 6
7	Terminal 31- (ground)	Pos. 4	Pos. 8
8	Terminal 58+ (illumination)	Pos. 4	Pos. 8

2.

1 Kl. 58+ (Beleuchtung)
 2 Kl. 15+
 3 Kl. 31- (Masse)
 4 Geber (Pos. I) ▼
 5 Geber (Pos. II) ▼

1 Term. 58+ (illumination)
 2 Term. 15+
 3 Term. 31- (ground)
 4 Sensor (pos. I) ▼
 5 Sensor (pos. II) ▼

Bei Einbau eines Voltmeters darf der Geber-Pin nicht angesteuert werden.
 If a voltmeter is installed, the sensor pin may not be energized.

Kombi-Instrumente, 4er-Gruppe
VDO modulcockpit II

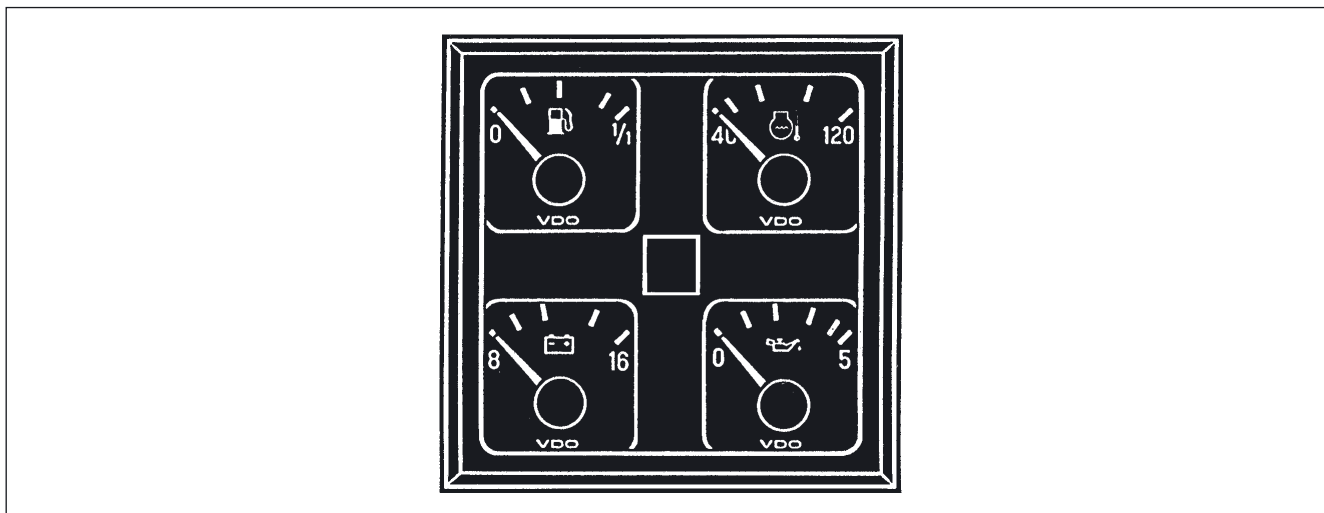
4 Unit Instrument Modules
VDO modulcockpit II

Beschreibung:

Modularer Aufbau mit 4 Einzelsystemen

Description:

Modular design with 4 single instrument modules



Anstelle eines Einzelsystems kann auch ein Blinddeckel verwendet werden.

Instead of a single instrument module a blind cover can be used.

Ausführung:

Gehäuse und Frontrahmen: schwarz
 Deckglas: reflexionsgemindert
 Bügel: verzinkt und chromatiert

Design:

Housing and frame: black
 Lens: antiglare treated
 Brackets: zinc-plated and chromatiert

Durchlichtbeleuchtung

Backlighting

Einzelsysteme:

Zifferblatt-Grund: tiefschwarz
 Zifferblatt-Aufdruck: weiß, bei Innenbeleuchtung grün durchscheinend
 Zeigerkappe: tiefschwarz
 Zeigerfahne: leucht-feuerrot

Single instrument modules:

Dial face: deep-black
 Dial imprint: white, by illumination green translucent
 Pointer cap: deep-black
 Pointer arm: fluorescent flaming red

Kombi-Instrumente, 4er-Gruppe VDO modulcockpit II

4 Unit Instrument Modules VDO modulcockpit II

Technische Daten:

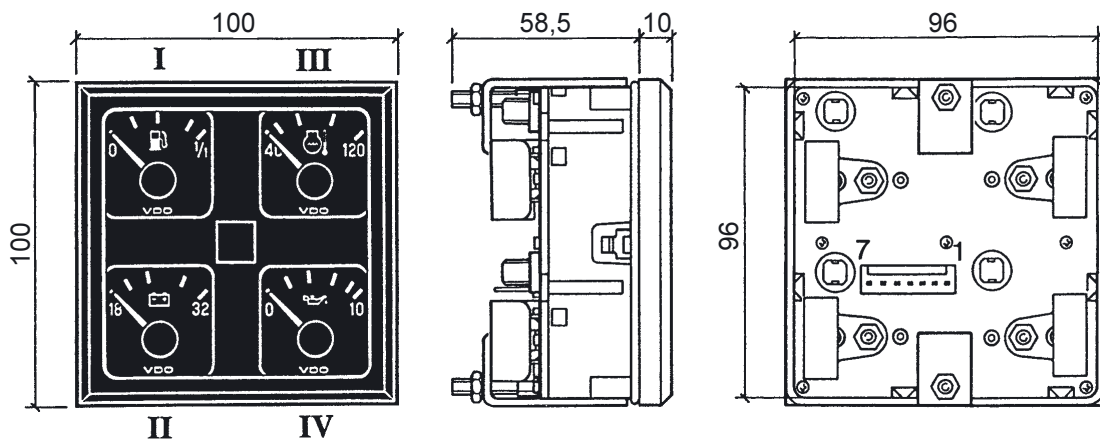
Nennspannung:	12V oder 24V
Betriebstemperatur:	- 25°C bis + 70°C
Schutzart:	IP52 DIN 40050 von vorne
Nennlage:	NL 0 bis NL 90, DIN 16257
Beleuchtung:	Sockellampen 12V 1,2W oder 24V 1,2W
Einbauöffnung:	96,5 x 96,5mm

Technical Data:

Rated voltage:	12V or 24V
Operating temperature:	- 25°C to + 70°C
Protection:	IP52 DIN 40050 from the front
Nominal position:	NL 0 to NL 90, DIN 16257
Illumination:	Base bulbs 12V 1.2W or 24V 1.2W
Mounting hole:	96.5 x 96.5mm

Abmaße (mm), Steckerbelegung:

Dimensions (mm), Pin Assignment:



- 1 Geber (Pos. II) ▼
- 2 Geber (Pos. I) ▼
- 3 Kl. 31- (Masse)
- 4 Kl. 15+
- 5 Geber (Pos. III) ▼
- 6 Geber (Pos. IV) ▼
- 7 Kl. 58+ (Beleuchtung)

- 1 Sensor (Pos. II) ▼
- 2 Sensor (Pos. I) ▼
- 3 Terminal 31- (ground)
- 4 Terminal 15+
- 5 Sensor (Pos. III) ▼
- 6 Sensor (Pos. IV) ▼
- 7 Terminal 58+ (illumination)

- ▼ Bei Einbau eines Voltmeters darf der Geber-Pin nicht angesteuert werden.
If a voltmeter is installed, the sensor pin may not be energized.

Einzelsysteme VDO modulcockpit II

Beschreibung:

Die Einzelsysteme sind Anzeigeeinstrumente für Druck, Temperatur, Vorrat oder Volt zum variablen Einbau in 2er- und 4er-Kombi-Instrumente oder zum Einbau in das 2er-Kombi-Instrument (vertikal) mit dem Betriebsstundenzähler.

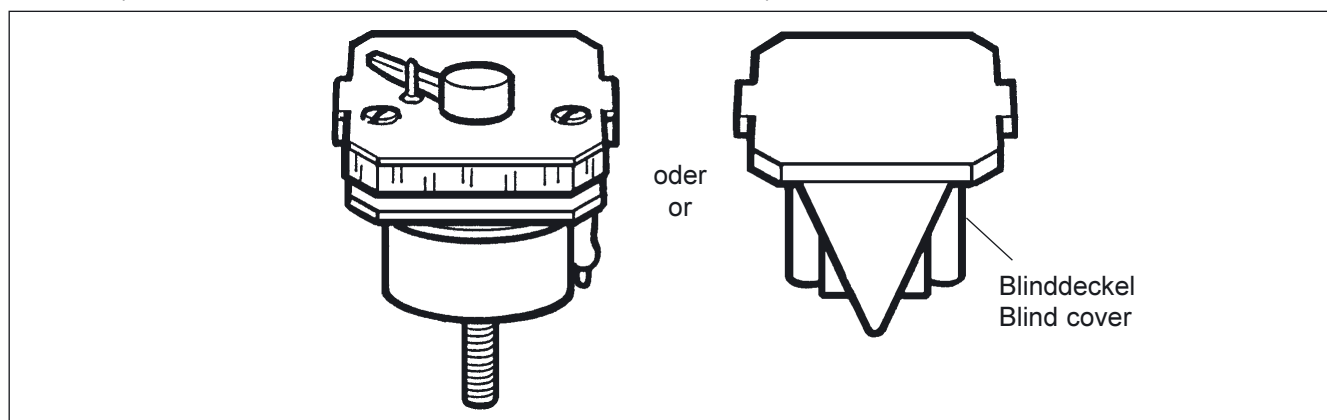
Analoge Anzeige von entsprechenden Messwerten in Verbindung mit einem separaten Geber (Ausnahme Voltmeter).

Single Instrument Modules VDO modulcockpit II

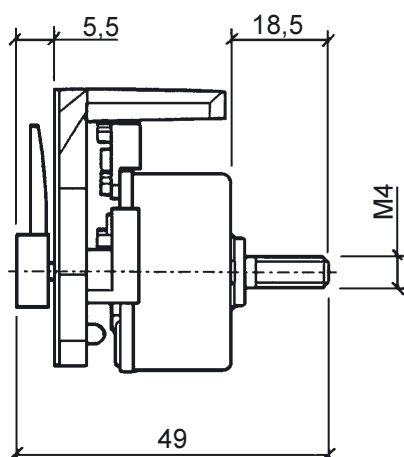
Description:

The single instrument modules are indicating instruments for pressure, temperature, level or voltage for variable installation in 2 or 4 unit instrument modules or for installation in the 2 unit instrument module (vertical) with the operating hours counter.

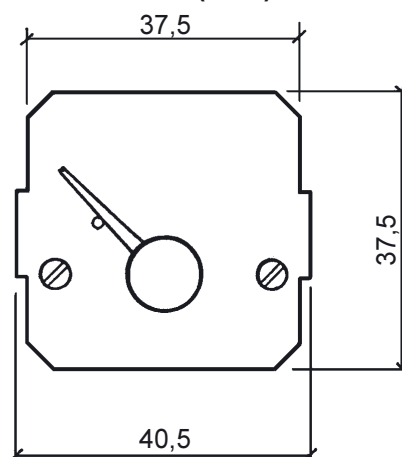
Analog indication of corresponded measured values when connected to a separate sensor (exception voltmeter).



Abmaße (mm):



Dimensions (mm):



Ausführung, technische Daten:

Zifferblatt-Grund: tiefschwarz
 Zifferblatt-Aufdruck: weiß, bei Innenbeleuchtung grün durchscheinend
 Zeigerkappe: tiefschwarz
 Zeigerfahne: leucht-feuerrot
 Nennspannung: 12V oder 24V
 Betriebstemperatur: - 25°C bis + 70°C

Design, Technical Data:

Dial face: deep-black
 Dial imprint: white, by illumination green translucent
 Pointer cap: deep-black
 Pointer arm: fluorescent flaming red
 Rated voltage: 12V oder 24V
 Operating temperature: - 25°C to + 70°C

Einzelsysteme
VDO modulcockpit II

Single Instrument Modules
VDO modulcockpit II

Symbol Symbol	Anz.-Bereich Range	Spannung Voltage	Vergl.-Widerst. Reference Resist.	Benennung Designation	Bestell-Nr. Order No.
Vorratsanzeiger			Fuel Level Gauges		
	0 ... 1/1	12/24 V	3 ... 180Ω	Hebelgeber Lever type sensor	301-292-980-004C
	0 ... 1/1	12/24 V	60-90 ... 0,5Ω	Tauchrohrgeber Tubular type sensor	301-291-980-003C
Temperaturanzeiger			Temperature Gauges		
	40 ... 120°C	12/24V	287,4 ... 22,7Ω	Kühlwasser Coolant	310-284-980-011C
	40 ... 120°C ▼ 100 ... 120°C	12/24V	287,4 ... 22,7Ω	Kühlwasser Coolant	310-284-980-013C
	40 ... 120°C	12/24V	287,4 ... 22,7Ω	Kühlwasser Coolant	310-284-980-017C
	50 ... 150°C	12/24V	332,8 ... 18,6Ω	Motoröl Engine oil	310-284-980-012C
	50 ... 150°C	12/24V	332,8 ... 18,6Ω	Getriebeöl Transmission oil	310-284-980-014C
	20 ... 100°C	12/24V	700 ... 38,5Ω	Hydrauliköl Hydraulic oil	310-284-980-010C
ohne without	60 ... 200°C	12/24V	582 ... 14,3Ω	—	310-284-980-016C
	40 ... 120°C ▼ 100 ... 120°C	12/24V	287,4 ... 22,7Ω	Kühlwasser Coolant	310-284-980-004C ●
	50 ... 150°C	12/24V	332,8 ... 18,6Ω	Motoröl Engine oil	310-284-980-003C ●
	20 ... 100°C	12/24V	700 ... 38,5Ω	Hydrauliköl Hydraulic oil	310-284-980-001C ●
Voltmeter			Voltmeters		
	8 ... 16 V	12V	—	12V	332-305-980-003C
	16 ... 32 V	24V	—	24V	332-305-980-004C
	8 ... 16 V	12V	—	12V	332-305-980-001C ●

▼ rotes Warnfeld / red warning field








● Auslauf (noch lieferbar) / Phase-out (still available)

Einzelsysteme

Single Instrument Modules

VDO modulcockpit II

VDO modulcockpit II

Symbol Symbol	Anz.-Bereich Range	Spannung Voltage	Vergl.-Widerst. Reference Resist.	Benennung Designation	Bestell-Nr. Order No.
Druckanzeiger			Pressure Gauges		
	0 ... 5 bar	12/24V	10 ... 184Ω	Motoröl Engine oil	350-272-980-010C
	0 ... 10 bar	12/24V	10 ... 184Ω	Motoröl Engine oil	350-272-980-011C
ohne without	0 ... 10 bar	12/24V	10 ... 184Ω	Motoröl Engine oil	350-272-980-018C
	0 ... 25 bar	12/24V	10 ... 184Ω	Getriebeöl Transmission oil	350-272-980-014C
 1	0 ... 10 bar	12/24V	10 ... 184Ω	Bremsdruck 1 Brake pressure 1	350-272-980-012C
 2	0 ... 10 bar	12/24V	10 ... 184Ω	Bremsdruck 2 Brake pressure 2	350-272-980-013C
 1	0 ... 16 bar	12/24V	10 ... 184Ω	Bremsdruck 1 Brake pressure 1	350-272-980-019C
 2	0 ... 16 bar	12/24V	10 ... 184Ω	Bremsdruck 2 Brake pressure 2	350-272-980-020C
Blindeckel / Blind Cover				schwarz / black	X11-395-000-014

Symbolscheiben

VDO modulcockpit II

Beschreibung:

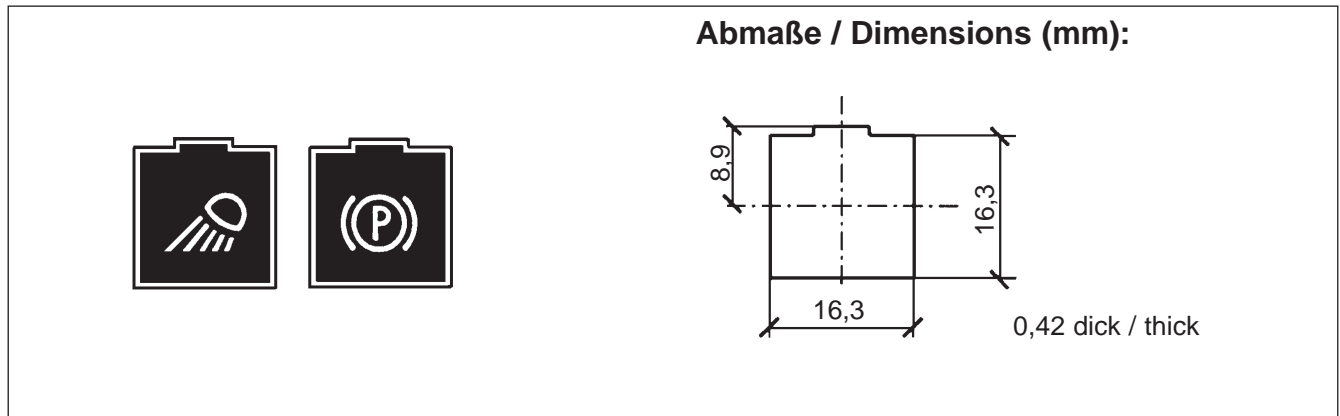
Variable Bestückung der Kontrolleuchten-Einheit(en) in 2er-Kombi-Instrumenten mit 4 oder 8 Symbolscheiben.

Indicating Symbols

VDO modulcockpit II

Description:

Variable installation with 4 or 8 indicating symbols for warning light assembly(ies) in 2 unit instrument modules.



Ausführung:

Symbol (Vorderseite): weiß
 Farbfeld (Rückseite): amber, blau, grün oder rot (bei Warnung Farbfeld beleuchtet)
 Sichtbereich: 14,5 x 14,5 mm
 Werkstoff: PC-Folie

Design:

Symbol (front): white
 Colour field (rear): amber, blue, green or red (in warning mode colour field illuminated)
 Visible area: 14.5 x 14.5 mm
 Material: PC foil

Symbolscheiben

VDO modulcockpit II

Indicating Symbols

VDO modulcockpit II

1	2	3	4	5	6	7	8	9	10	11	12
13	14	15	30	32	33	34	35	36	38		

Nr. No.	Bezeichnung Description		Farbe Colour	Bestell-Nr. Order No.
1	Fahrtrichtungsanzeige	Turn signals	grün / green	84 438 532/ 0001
2	Fahrtrichtungsanzg., 1. Anhänger	Turn signals, first trailer	grün / green	84 438 532/ 0002 ●
3	Kraftstoff	Fuel	amber	84 438 532/ 0003
4	Vorglühen (Diesel)	Diesel pre-heat	amber	84 438 532/ 0004
5	Rundumkennleuchte	Rotation beacon	amber	84 438 532/ 0005 ●
6	Arbeitsleuchte	Working light	amber	84 438 532/ 0006
7	Fernlicht	Upper beam	blau / blue	84 438 532/ 0007
8	Batterieladeanzeige	Battery charging condition	rot / red	84 438 532/ 0008
9	Öldruck	Oil pressure	rot / red	84 438 532/ 0009
10	Bremskreisausfall	Brake failure	rot / red	84 438 532/ 0010
11	Feststellbremse	Parking brake	rot / red	84 438 532/ 0011
12	Warnblinkanlage	Hazard warning	rot / red	84 438 532/ 0012
13	Getriebeöldruck	Transmission oil pressure	rot / red	84 438 532/ 0013 ●
14	Getriebeöltemperatur	Transmission oil temperature	rot / red	84 438 532/ 0014 ●
15	Ohne Symbol	Without symbol	rot / red	84 438 532/ 0015
30	Ohne Symbol	Without symbol	amber	84 438 532/ 0030
31				
32	Ohne Symbol	Without symbol	grün / green	84 438 532/ 0032
33	Ohne Symbol	Without symbol	blau / blue	84 438 532/ 0033 ●
34	Kühlwasserstand	Coolant level	rot / red	84 438 532/ 0034 ●
35	Ölniveau	Oil level	rot / red	84 438 532/ 0035 ●
36	Ölfilter	Oil filter	rot / red	84 438 532/ 0036 ●
38	Hydraulik-Ölfilter	Hydraulic oil filter	amber	84 438 532/ 0038 ●

● Auslauf (noch lieferbar) / Phase-out (still available)

Symbolscheiben VDO modulcockpit II

Indicating Symbols VDO modulcockpit II

40	42	44	45	46	47	48					
72	73	74	75 STOP	79	80	82	83	84			

Nr. No.	Bezeichnung Description		Farbe Colour	Bestell-Nr. Order No.
40	Wassertemperatur	Coolant temperature	rot / red	84-438-532-0040
42	Hydraulik-Öltemperatur	Hydraulic oil temperature	rot / red	84-438-532-0042 ●
44				
45	Allradantrieb	All wheel drive	amber	84-438-532-0045
46	Pfeil nach oben ▲	Arrow up ▲	grün / green	84-438-532-0046
47	Pfeil nach unten ▼	Arrow down ▼	grün / green	84-438-532-0047
48	Hydraulik-Öltemperatur	Hydraulic oil temperature	rot / red	84-438-532-0048 ●
72	Abblendlicht	Lower beam	grün / green	84-438-532-0072
73	Nebelscheinwerfer	Front fog light	grün / green	84-438-532-0073
74	Innenraumbelichtung	Interior light	grün / green	84-438-532-0074
75	Warnung bei Fehlfunktion	Fault function warning	rot / red	84-438-532-0075
79	Keilriemen	Drive belt	rot / red	84-438-532-0079 ●
80	Differentialsperre	Differential lock	amber	84-438-532-0080
82	Schaltverbot	No gear shifting	rot / red	84-438-532-0082
83	Hecktür offen	Rear door open	amber	84-438-532-0083
84	Leerlauf	Power take off	amber	84-438-532-0084






















- Auslauf (noch lieferbar) / Phase-out (still available)
- ▲ auch verwendbar als Pfeil nach links (horizontal) oder als Pfeil nach rechts (vertikal)
also applicable as arrow left (horizontal) or as arrow right (vertical)
- ▼ auch verwendbar als Pfeil nach links (vertikal) oder als Pfeil nach rechts (horizontal)
also applicable as arrow left (vertical) or as arrow right (horizontal)

Symbolscheiben

VDO modulcockpit II

Indicating Symbols

VDO modulcockpit II

	87 	88 	89 	90 	91 	92 	93 	94 	95 	96 	97 
	99 	100 	101 	102 	103 		105 	106 	107 	108 	109 

Nr. No.	Bezeichnung Description		Farbe Colour	Bestell-Nr. Order No.
87	Tür offen	Door open	rot / red	84-438-532-0087 ●
88	Leerlauf erhöht	Idle raised	amber	84-438-532-0088 ●
89	Motorraumtemperatur	Engine room temperature	rot / red	84-438-532-0089 ●
90	Trittstufenwarnung	Step/edge warning	amber	84-438-532-0090 ●
91	Dachlüfter	Roof ventilator	grün / green	84-438-532-0091 ●
92	Dachlüfter aussaugen	Roof ventilator suck out	grün / green	84-438-532-0092 ●
93	Haltestellenbremse	Bus stop hold	rot / red	84-438-532-0093 ●
94	Rollstuhl	Wheel chair	amber	84-438-532-0094
95	E-Gas Störung	E-Gas fault	rot / red	84-438-532-0095
96	Retarder	Retarder	grün / green	84-438-532-0096 ●
97	Spiegelwärme	Mirror heat	grün / green	84-438-532-0097 ●
99	ABS Störung	ABS malfunction	amber	84-438-532-0099
100	Zusatzwärme	Oil heater	grün / green	84-438-532-0100 ●
101	ECAS Störung	ECAS fault	rot / red	84-438-532-0101 ●
102	ECAS Niveau	ECAS level	amber	84-438-532-0102 ●
103	Kinderwagen	Pram	amber	84-438-532-0103 ●
105	Kühlwassertemperatur	Coolant temperature	amber	84-438-532-0105 ●
106	Getriebeöltemperatur	Transmission oil temperature	rot / red	84-438-532-0106
107	Motorölniveau	Engine oil level	rot / red	84-438-532-0107
108	Kühlmittelstand	Coolant level	amber	84-438-532-0108
109	Getriebeöldruck	Transmission oil pressure	rot / red	84-438-532-0109

● Auslauf (noch lieferbar) / Phase-out (still available)

Symbolscheiben

VDO modulcockpit II

Indicating Symbols

VDO modulcockpit II

110	111	112	113	114	115	116	117	118	119	120	121
122	123	124	125	126	127	128	129	130	142	166	167

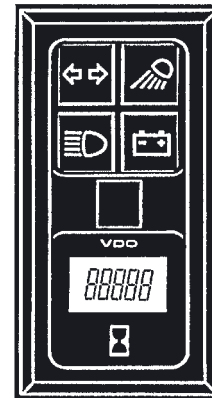
Nr. No.	Bezeichnung Description		Farbe Colour	Bestell-Nr. Order No.
110	Hydraulikölstand	Hydraulic oil level	rot / red	84-438-532-0110
111	Schnellgang	Fast	grün / green	84-438-532-0111
112	Ölfiler	Oil filter	amber	84-438-532-0112
113	Luftfilter	Air intake filter	amber	84-438-532-0113
114	Getriebeölfilter	Transmission oil filter	amber	84-438-532-0114
115	Hydraulikölfilter	Hydraulic oil filter	amber	84-438-532-0115
116	Kriechgang	Slow	grün / green	84-438-532-0116
117	Rundumkennleuchte	Rotation beacon	amber	84-438-532-0117
118	Kühlwassertemperatur	Coolant temperature	rot / red	84-438-532-0118
119	Getriebeöltemperatur	Transmission oil temperature	rot / red	84-438-532-0119
120	Hydrauliköltemperatur	Hydraulic oil temperature	rot / red	84-438-532-0120
121	ABS 2. Anhänger	ABS second trailer	amber	84-438-532-0121 ●
122	ABS 1. Anhänger	ABS first trailer	amber	84-438-532-0122 ●
123	Nebelschlußleuchte	Rear fog light	amber	84-438-532-0123 ●
124	Ganganzeige (Drive)	Gear position (Drive)	grün / green	84-438-532-0124 ●
125	Ganganzeige (Reverse Gear)	Gear position (Reverse gear)	amber	84-438-532-0125 ●
126	Türblockierung	Jammed door	rot / red	84-438-532-0126 ●
127	Motoröltemperatur	Engine oil temperature	grün / green	84-438-532-0127 ●
128	Motor-Fehlfunktion	Engine fault function	amber	84-438-532-0128 ●
129	Motorschmieröl-Druck	Engine oil pressure	rot / red	84-438-532-0129
130	Motoröltemperatur	Engine oil temperature	rot / red	84-438-532-0130
142	Klimaanlage	Air condition	rot / red	84-438-532-0142 ●
166	Dieselmotor vorglühen	Diesel engine preheat	amber	84-438-532-0166
167	Motor Stop	Engine Stop	rot / red	84-438-532-0167

Geräteübersicht: Kombi-Instrumente
(festgelegte Instrumente)

Instruments Survey: 2/4 Unit Instrument Modules
(Preselected Instrumentation)

2er-Gruppe, vertikal
Kontrollleuchten — Betriebsstundenzähler
2 Unit Instrument Module, Vertical
Warning-Lights — Operating Hours Counter

1
3
2
4

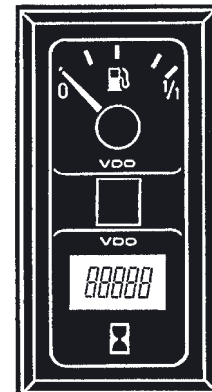


VDO modulcockpit II

Symbolscheiben / Indicating Symbols 84-438-532-00..				Volt Voltage	Bestell-Nr. Order-No.
Pos. 1	Pos. 2	Pos. 3	Pos. 4		
31	04	08	09	12 V	110-008-984-001G

2er-Gruppe, vertikal
Einzelsystem — Betriebsstundenzähler
2 Unit Instrument Module, Vertical
Single Instrument Module — Operating Hours Counter

I



VDO modulcockpit II

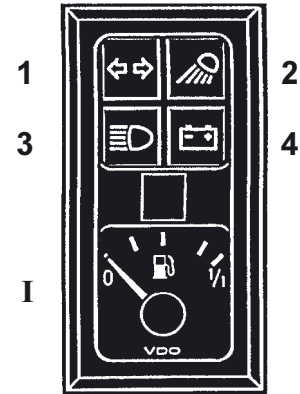
Hebelgeber / Lever type sensor Tauchrohrgeber / Tubular type sensor

Einzelsystem Single Instrument Module			Volt Voltage	Bestell-Nr. Order-No.
Blindeckel / Blind cover	X11-395-000-014	schwarz/black		
Druckanzeiger / Pressure gauge	350-272-980-010C	5 bar	12V	110-008-983-002G
Vorratsanzeiger / Fuel level gauge	301-292-980-004C		12V	110-008-983-003G
Druckanzeiger / Pressure gauge	350-272-980-011C	10 bar	24V	110-008-983-004G
Vorratsanzeiger / Fuel level gauge	301-291-980-003C		12V	110-008-983-005C

VDO modulcockpit II

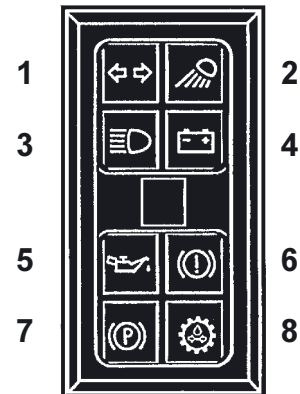
VDO modulcockpit II

2er-Gruppe, vertikal
Kontrollleuchten — Einzelsystem
2 Unit Instrument Module, Vertical
Warning-Lights — Single Instrument Module



Symbolscheiben / Indicating Symbols 84-438-532-00..				Einzelsystem I Single Instrument Module I	Volt Voltage	Bestell-Nr. Order-No.	
Pos. 1	Pos. 2	Pos. 3	Pos. 4				
08	09	40	10	310-284-980-011C	120° C	12 V	110-008-982-004C
01	02	04	07	301-291-980-003C		12V	110-008-982-005C

2er-Gruppe, vertikal
Kontrollleuchten — Kontrollleuchten
2 Unit Instrument Module, Vertical
Warning-Lights — Warning-Lights



Tauchrohrgeber / Tubular type sensor

- Auslauf (noch lieferbar) / Phase-out (still available)

Symbolscheiben / Indicating Symbols 84-438-532-00..								Volt Voltage	Bestell-Nr. Order-No.
Pos. 1	Pos. 2	Pos. 3	Pos. 4	Pos. 5	Pos. 6	Pos. 7	Pos. 8		
01	06	07	08	09	10	11	13	12 V	113-000-980-001G •
01	06	07	08	09	10	11	13	24 V	113-000-980-002G •
ohne Symbolscheiben / without indicating symbols								12 V	113-000-980-003C
ohne Symbolscheiben / without indicating symbols								24 V	113-000-980-004C
01	02	07	06	08	10	09	31	12 V	113-000-980-014C

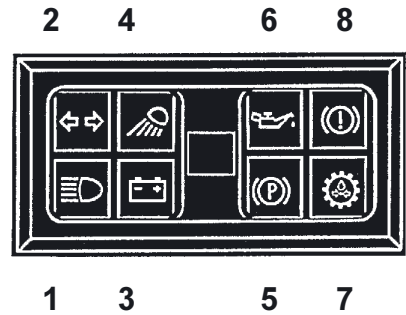
Geräteübersicht: Kombi-Instrumente (festgelegte Instrumente)

Instruments Survey: 2/4 Unit Instrument Modules (Preselected Instrumentation)

VDO modulcockpit II

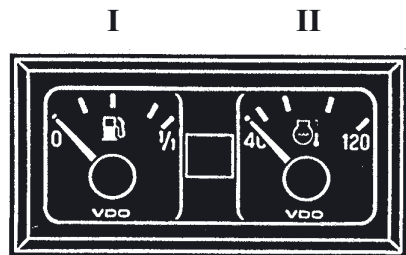
VDO modulcockpit II

2er-Gruppe, horizontal
Kontrollleuchten — Kontrollleuchten
2 Unit Instrument Module, Horizontal
Warning-Lights — Warning-Lights



Symbolscheiben / Indicating Symbols 84-438-532-00..								Volt Voltage	Bestell-Nr. Order-No.
Pos. 1	Pos. 2	Pos. 3	Pos. 4	Pos. 5	Pos. 6	Pos. 7	Pos. 8		
07	01	11	10	47	46	48	38	12 V	113-000-980-007G
115	110	108	107	04	08	09	120	24 V	113-000-980-009C
ohne Symbolscheiben / without indicating symbols								12 V	113-000-980-003C
ohne Symbolscheiben / without indicating symbols								24 V	113-000-980-004C

2er-Gruppe, horizontal
Einzelsystem — Einzelsystem
2 Unit Instrument Module, Horizontal
Single Instrument Module — Single Instrument Module



Einzelsystem I Single Instrument Module I	Einzelsystem II Single Instrument Module II	Volt Voltage	Bestell-Nr.- Order No.
301-292-980-003C	310-284-980-011C 120°C	12 V	110-008-981-002G
310-284-980-012C 120°C	350-272-980-014C 25 bar	24 V	110-008-981-004G
X11-395-000-014 schwarz/black	332-305-980-003C 16 V	12 V	110-008-981-016C
301-292-980-004C	X11-395-000-014 schwarz/black	12 V	110-008-981-018C

Hebelgeber / Lever type sensor

Tauchrohrgeber / Tubular type sensor

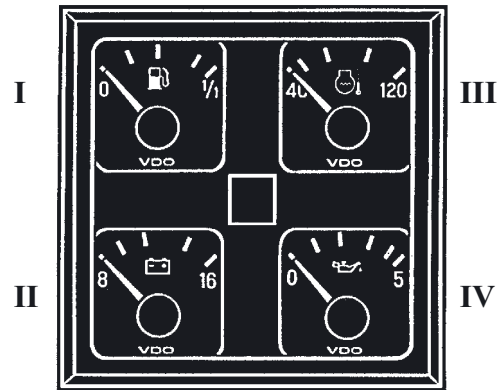
Geräteübersicht: Kombi-Instrumente (festgelegte Instrumente)






Instruments Survey: 2/4 Unit Instrument Modules (Preselected Instrumentation)

VDO modulcockpit II

VDO modulcockpit II

4er-Gruppe
4x Einzelsystem
4 Unit Instrument Module
4x Single Instrument Module



Pos.	Einzelsystem Single Instrument Module	Pos.	Einzelsystem Single Instrument Module	Volt Voltage	Bestell-Nr.- Order No.
I	301-292-980-004C  	III	310-284-980-011C  120°C	24 V	110-008-980-013C
II	332-305-980-004C  32 V	IV	350-272-980-011C  0 bar		

 Hebelgeber / Lever type sensor

Elektronische Drehzahlmesser mit Betriebsstundenzähler VDO modulcockpit II

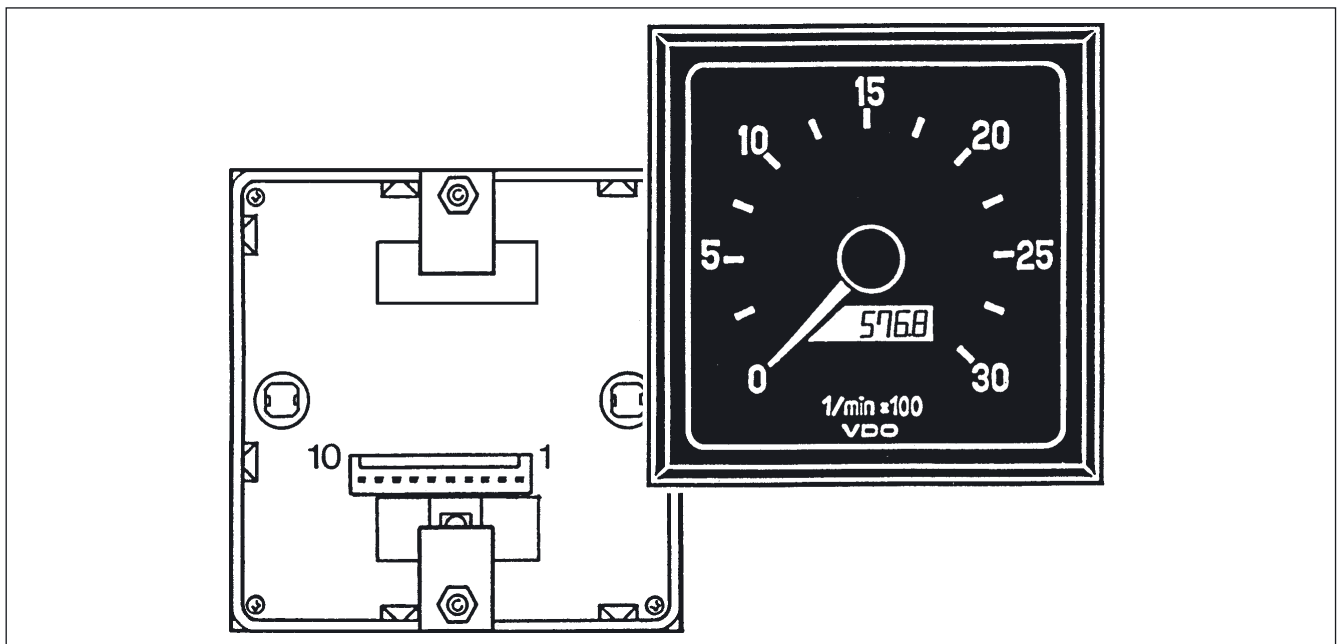
Beschreibung:

Analoge Anzeige der Drehzahl von Motoren in Verbindung mit einem separaten Geber und digitale Anzeige der Betriebsstunden.

Electronic Tachometers With Operating Hours Counter VDO modulcockpit II

Description:

Analog indication of rotational speed of engines when connected to a separate sensor and digital indication of operating hours.



Ausführung:

Gehäuse und Frontrahmen: schwarz
 Deckglas: reflexionsgemindert
 2 Bügel: verzinkt und chromatiert
 Durchlichtbeleuchtung
 Zifferblatt:
 Grund: tiefschwarz
 Aufdruck: weiß, bei Innenbeleuchtung grün durchscheinend
 Zeigerkappe: tiefschwarz
 Zeigerfahne: leucht-feuerrot

Design:

Housing and frame: black
 Lens: antiglare treated
 2 brackets: zinc-plated and chromatiized
 Backlighting
 Dial:
 Face: deep-black
 Imprint: white, by illumination green translucent
 Pointer cap: deep-black
 Pointer arm: fluorescent flaming red

Technische Daten:

Nennspannung: 12V bis 24V
 Betriebsspannung: 10V bis 31V
 Ansteuerung: Universaleingang (Kl. W, Kl. 1, induktiv)
 Stromaufnahme: Standby < 0,1mA
 < 100mA (ohne Beleuchtung)

Technical Data:

Rated voltage: 12V to 24V
 Operating voltage: 10V to 31V
 Signal input: universal (terminal W, terminal 1, inductive sensor)
 Current consumption: Standby < 0.1mA
 < 100mA (without illumination)

Elektronische Drehzahlmesser mit Betriebsstundenzähler Electronic Tachometers With Operating Hours Counter

VDO modulcockpit II

Technische Daten:

Nennlage: NL 0 bis NL 90, DIN 16257
 Impulszahl: einstellbar von 0,5 Imp./Umdr. bis 399,99 Imp./Umdr. (signalabhängig) über Taster auf Geräterückseite
 Betriebstemperatur: - 20°C bis + 70°C
 Lagertemperatur: - 30°C bis + 70°C (+ 85°C max. 1 Std.)
 Beleuchtung: 2 Sockellampen 24V 1,2 W
 Schutzart: IP52 DIN 40050 von vorne
 EMV: 89/336 EEC, 95/54 EEC
 Betriebsstundenzähler: LCD-Anzeige max. 999999,9 Std.

Technical Data:

Nominal position: NL 0 to NL 90, DIN 16257
 Pulses: selectable via pushbutton at the rear of the housing from 0.5 pulses/rat. to 399.99 pulses/rat. (depends on input signal)
 Operating temperature: - 20°C to + 70°C
 Storage temperature: - 30°C to + 70°C (+ 85°C max. 1 h)
 Illumination: 2 base bulbs 24V 1.2 W
 Protection: IP52 DIN 40050 from the front
 EMC: 89/336 EEC, 95/54 EEC
 Operating hours counter: LCD indication max. 999999.9 h

Abmaße (mm), Steckerbelegung:

Dimensions (mm), Pin Assignment:

The image contains three technical drawings of the tachometer. The front view shows a square instrument with a diameter of 100 mm. The scale ranges from 0 to 30, with markings at 5, 10, 15, 20, 25, and 30. A digital display shows '5168'. Below the scale, it reads '1/min * 100' and 'VDO'. The side view shows a depth of 58.5 mm and a mounting flange thickness of 10 mm. The rear view shows a square mounting hole of 96.5 x 96.5 mm and a 10-pin connector. A push button is located on the rear panel.

Einbauöffnung / Mounting hole: 96,5 x 96,5 mm

Taster / Push button

Pin 1	Klemme 31- (Masse)	Pin 1	terminal 31- (ground)
Pin 2	Signal + (Geber / Kl. 1 / Kl. W)	Pin 2	signal + (sensor / term. 1 / term. W)
Pin 3	frei	Pin 3	not connected
Pin 4	Signal - (Geber)	Pin 4	signal - (sensor)
Pin 5	Pull up, Open Collector-Geber (mit Pin 2 verbinden)	Pin 5	pull up, open collector sensor (connect with pin 2)
Pin 6	Klemme 15 +	Pin 6	terminal 15 +
Pin 7	frei	Pin 7	not connected
Pin 8	Klemme 58 + (Beleuchtung)	Pin 8	terminal 58 + (illumination)
Pin 9	frei	Pin 9	not connected
Pin 10	Klemme 30 + (Dauerplus)	Pin 10	terminal 30 + (permanent positive pole)

Elektronische Drehzahlmesser mit Betriebsstundenzähler
Electronic Tachometers With Operating Hours Counter **VDO modulcockpit II**

Geräteübersicht:

Instruments Survey:

Messbereich Range	2 Sockellampen 2 base bulbs	Bestell-Nr. Order No.
0 ... 3000 min ⁻¹	24 V 1,2 W	333-251-980-003C
0 ... 4000 min ⁻¹	24 V 1,2 W	333-251-980-004C

Elektronische Tachometer VDO modulcockpit II

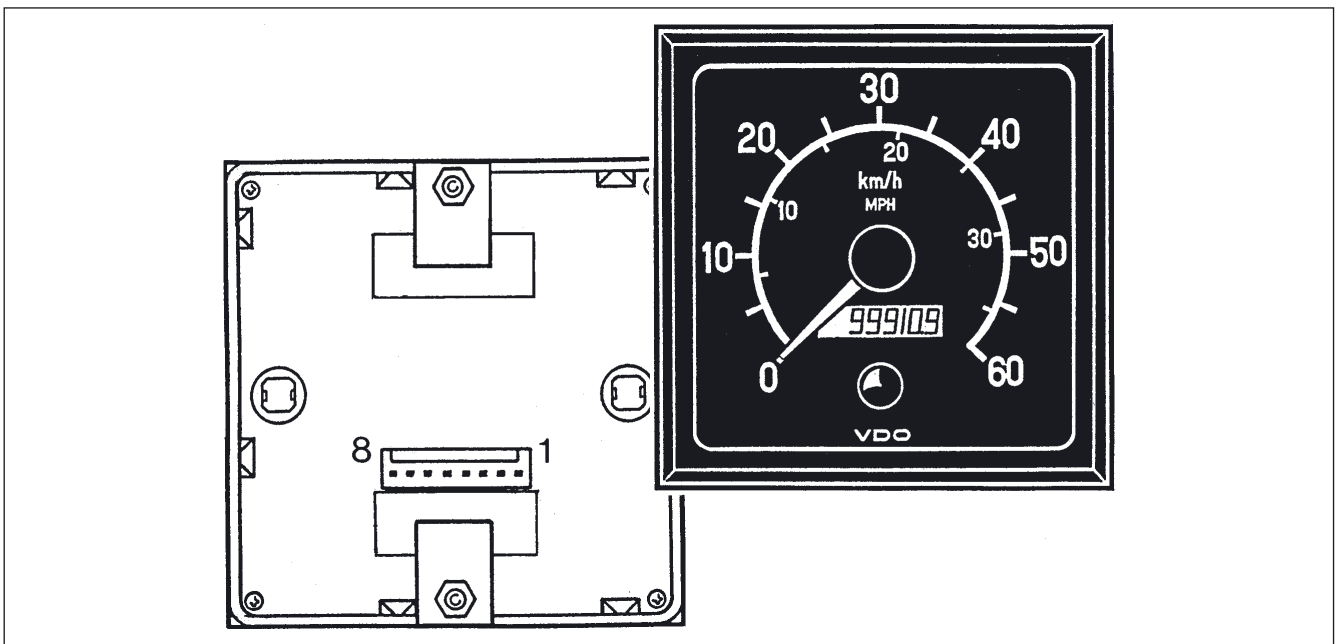
Beschreibung:

Analoge Anzeige der Geschwindigkeit und digitale Anzeige der zurückgelegten Wegstrecke in Verbindung mit einem separaten Geber. Über Taster umschaltbar Teil-/Gesamtwegstrecke.

Electronic Speedometers VDO modulcockpit II

Description:

Analog indication of speed and digital indication of distance when connected to a separate sensor. Push button for choosing trip/total distance.



Ausführung:

Gehäuse und Frontrahmen: schwarz
 Deckglas: reflexionsgemindert
 2 Bügel: verzinkt und chromatiert
 Durchlichtbeleuchtung
 Zifferblatt:
 Grund: tiefschwarz
 Aufdruck: weiß, bei Innenbeleuchtung
 grün durchscheinend
 Zeigerkappe: tiefschwarz
 Zeigerfahne: leucht-feuerrot

Design:

Housing and frame: black
 Lens: antiglare treated
 2 brackets: zinc-plated and chromatiert
 Backlighting
 Dial:
 Face: deep-black
 Imprint: white, by illumination green
 translucent
 Pointer cap: deep-black
 Pointer arm: fluorescent flaming red

Technische Daten:

Nennspannung: 12V bis 24V
 Betriebsspannung: 10V bis 31V
 Ansteuerung: Universaleingang
 (Hallgeber, Induktivgeber
 Abreißoszillatorgeber)
 Betriebstemperatur: - 25 °C bis + 70°C
 Nennlage: NL 0 bis NL 90, DIN 16257

Technical Data:

Rated voltage: 12V to 24V
 Operating voltage: 10V to 31V
 Signal input: universal (hall-effect sensor,
 inductive sensor, blocking
 oscillator sensor)
 Operating temperature: - 25 °C to + 70°C
 Nominal position: NL 0 to NL 90, DIN 16257

Elektronische Tachometer VDO modulcockpit II

Electronic Speedometers VDO modulcockpit II

Technische Daten:

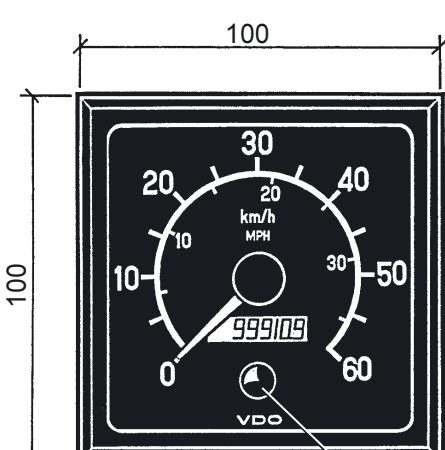
Beleuchtung:	2 Sockellampen 24V 1,2W
Impulszahl:	einstellbar von 500 Imp./km bzw. Meile bis 400000 Imp./km bzw. Meile (signalabhängig)
Stromaufnahme:	< 100mA (ohne Beleuchtung)
Schutzart:	IP52 DIN 40050 von vorne
EMV:	89/336 EEC, 95/54 EEC

Technical Data:

Illumination:	2 base bulbs 24V 1.2W
Pulses:	selectable from 500 pulses/km or mile to 400000 pulses/km or mile (depends on input signal)
Current consumption:	< 100mA (without illumination)
Protection:	IP52 DIN 40050 from the front
EMC:	89/336 EEC, 95/54 EEC

Abmaße (mm), Steckerbelegung:

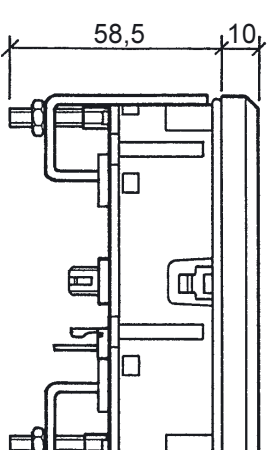
Dimensions (mm), Pin Assignment:



100

100

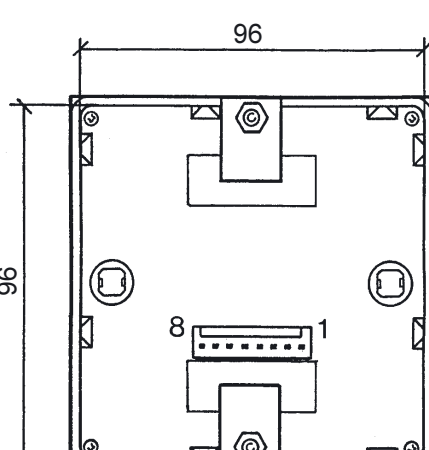
Taster / Push button



58,5

10

Einbauöffnung / Mounting hole: 96,5 x 96,5 mm



96

96

8

1

<p>Pin 1 Klemme 31- (Masse)</p> <p>Pin 2 Signal + (Geber)</p> <p>Pin 3 Geber V+ (+12V Ausgang Geber-Versorgung)</p> <p>Pin 4 Signal - (Geber)</p> <p>Pin 5 Pull up, Open Collector-Geber (mit Pin 2 verbinden)</p> <p>Pin 6 Klemme 15 +</p> <p>Pin 7 frei oder PWM Ausgang (Geschw.-Signal)</p> <p>Pin 8 Klemme 58 + (Beleuchtung)</p> <p>PWM = pulsweitenmoduliertes Signal</p>	<p>Pin 1 terminal 31- (ground)</p> <p>Pin 2 signal + (sensor)</p> <p>Pin 3 sensor V+ (+12V out sensor supply)</p> <p>Pin 4 signal - (sensor)</p> <p>Pin 5 pull up, open collector sensor (connect with pin 2)</p> <p>Pin 6 terminal 15 +</p> <p>Pin 7 not connected or PWM output (speed signal)</p> <p>Pin 8 terminal 58 + (illumination)</p> <p>PWM = pulse with modulated signal</p>
--	---

LCD-Anzeige:

Gesamtwegstrecke:	max. 999999,9
Teilstrecke:	max. 9999,9

LCD indication:

total distance:	max. 999999,9
partial distance:	max. 9999,9

Elektronische Tachometer VDO modulcockpit II

Der Einbau des elektronischen Tachometers sollte von einer autorisierten Fachwerkstatt ausgeführt werden.

Die Bedienung des Instruments erfolgt über einen Taster im Frontglas.

Electronic Speedometers VDO modulcockpit II

The electronic speedometer should be installed by an authorized specialized workshop.

A pushbutton in the front lens is provided for operation of the instrument.

Geräteübersicht:

Instruments Survey:

Messbereich Range	Sonderheit Special Feature	Volt Voltage	Bestell-Nr. Order No.
0 ... 60 km/h, 0 ... 37 MPH	—	12 / 24 V	437-260-980-001C
0 ... 125 km/h, 0 ... 77 MPH	—	12 / 24 V	437-260-980-002C
0 ... 60 km/h, 0 ... 37 MPH	mit PWM Ausg. / with PWM output	12 / 24 V	437-809-980-004C
0 ... 125 km/h, 0 ... 77 MPH	mit PWM Ausg. / with PWM output	12 / 24 V	437-809-980-005C

Datenblätter für / Data Sheets For

VDO modulcockpit II

Änderungsübersicht / Change View

Datum Date	Doku-Nr./ Documentation No.	Seite Page	Bemerkung Comment	
1199	TU00-0740-5504620	3 + 4	neu/new	Bemerkung / Comment ● (Pos. 45, 76-79, 81, 85-93, 96-98, 105)
	TU00-0740-5104620	3	neu/new	3. Pinbelegung / 3. pin assignment
	TU00-0740-5304620	2	neu/new	Pinbelegung / Pin assignment
0200	TU00-0740-604620	1	neu/new	110-008-983-005C
		3	neu/new	110-800-982-004C, 110-008-982-005C
0300	TU00-0740-5904620	3	neu/new	333-251-980-009C
0700	TU00-0740-5404620	2	entfernt/removed	310-284-980-001C, 310-284-980-003C
	TU00-0740-5504620	2	entfernt/removed	84-438-532-0031, -0034, -0035, -0038
		3	entfernt/removed	84-438-532-0039, -0041, -0043, -0076, -0077, -0078, -0081, -0085
		4	entfernt/removed	84-438-532-0086, -0098
	TU00-0740-5604620	3	entfernt/removed	110-008-982-001C
	TU00-0740-5704620	1 - 2	entfernt/removed	komplett / complete
	TU00-0740-5804620	1 - 3	entfernt/removed	komplett / complete
0800	TU00-0740-5504620	5	neu/new	84-438-532-0128, -0129
0401	TU00-0740-5904620	3	neu/new	▼ 2 Sockellampen / Base bulbs 12V 1,2W
	TU00-0740-5504620	5-6	neu/new	84-438-532-0130 bis / to 0133, -0135 bis / to -0143"
0601	TU00-0740-5504620	5 6	entfernt/removed	"84-438-532-0130 bis / to 0133, -0135 bis / to -0141, 84-438-532-0143"
	TU00-0740-5504620	5	neu/new	84-438-532-0142
	TU00-0740-5504620	6	entfernt/removed	Seite / Page 6
0901	TU00-0740-5904620	3	entfernt/removed neu/new	332-251-980-001G, -002G, ▼ 333-451-980-001G, -002G 333-251-980-003C, -004C"
0202	TU00-0740-6104620	2	neu/new	komplett / complete
0103	alle all	-	neu/new	Markenname / Brand name
0703	alle all	-	neu/new	Corporate Design
0404	TU00-0740-5504620	5	neu/new	84-438-532-0131 und / and -0132
0704	TU00-0740-5504620	5	war/was	84-438-532-0166 und / and -0167 84-438-532-0131 und / and -0132
	TU00-0740-5504620	3-5	neu/new	Bemerkung / Comment ● (Pos. 2, 33, 79, 105, 121-128, 142)
0804	TU00-0740-5504620	3	neu/new	Instrument ergänzt / added 3.1 Nur für / only for 110-008-981-021